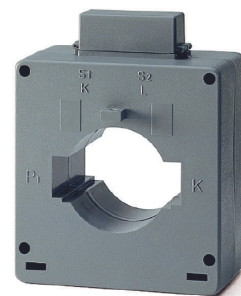

FDV - STRØMTRAFO CT6/2500

STRØMTRAFO CT6/2500

**Produktinformasjon**

Elnr: 8261041

ABB identnr: 2CSG421240R1101

Varenavn: STRØMTRAFO CT6/2500

Varebetegnelse: CT6/2500

EAN: 8012542606505

Forpakning: 1

Enhet: BOKS

Teknisk beskrivelse: Brukes til å konvertere primærstrømmer (maks. 6000 A) til .../5 A lav sekundærstrøm som kan mates til analoge og digitale måleinstrumenter. Alle strømtrafoene har et gjennomgående hull (i gitt størrelse) for kabelen som skal måles.

Teknisk info

Standard:

ETIM: EC002048 - Målertrafo

Vedlikehold:
